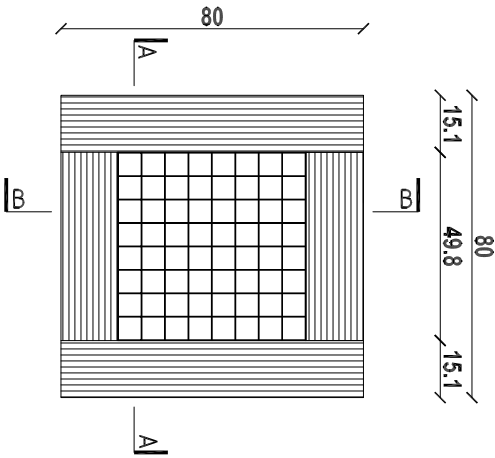
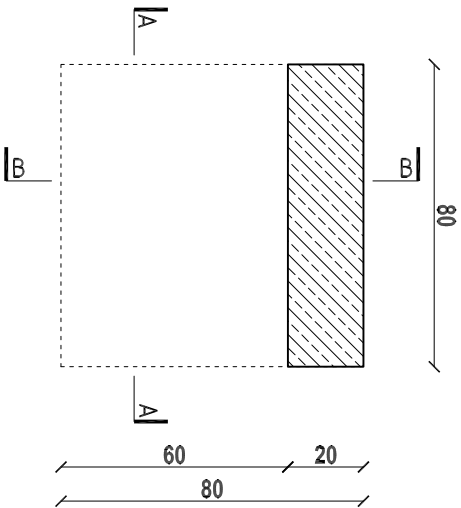


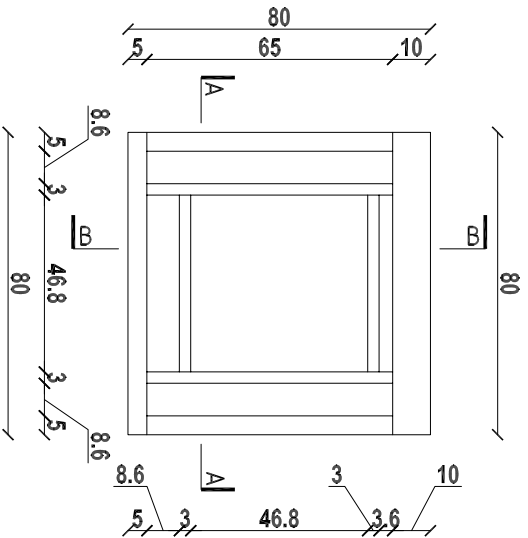
RZUT STOŁU SZACHOWEGO



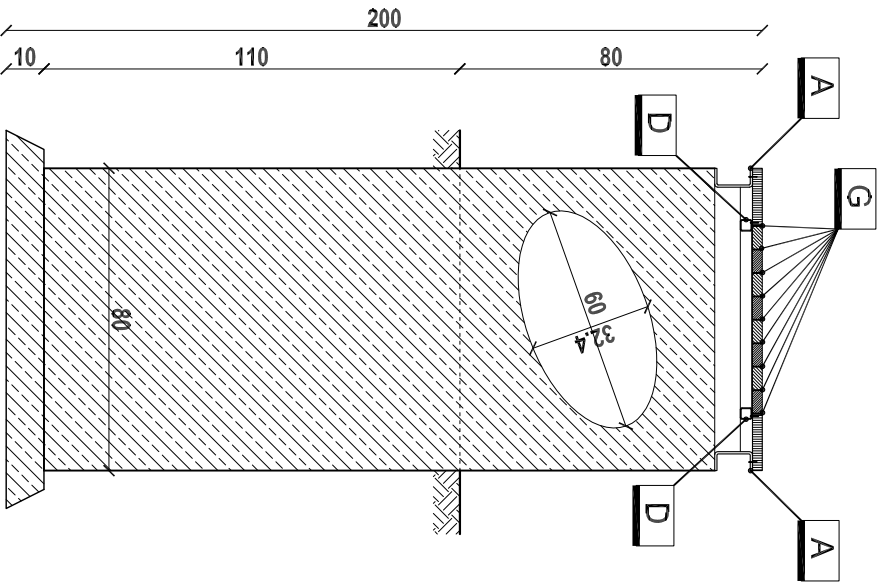
RZUT FUNDAMENTÓW



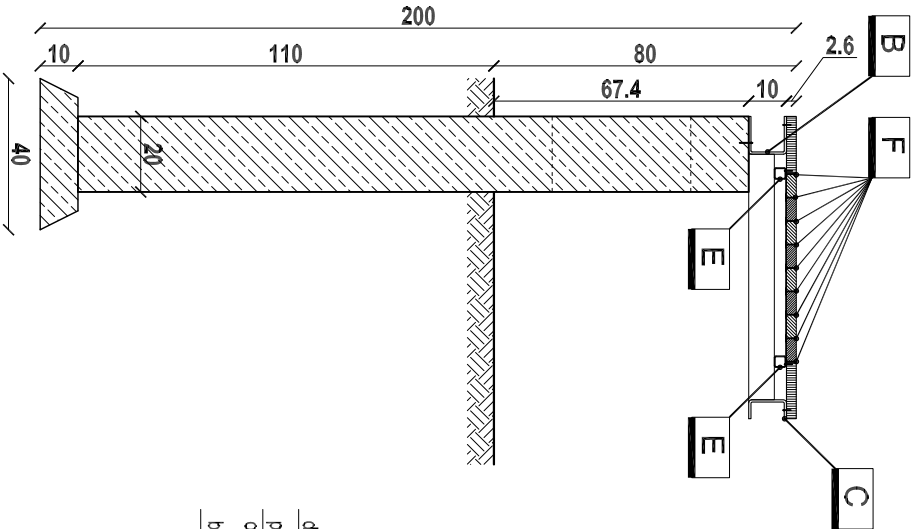
RZUT ELEMENTÓW STAŁOWYCH



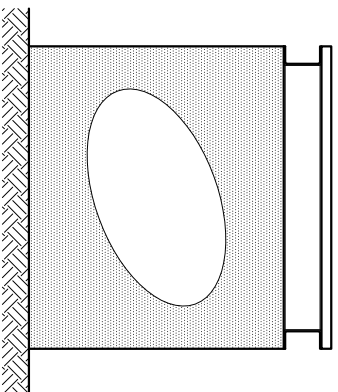
PRZEKRÓJ A - A



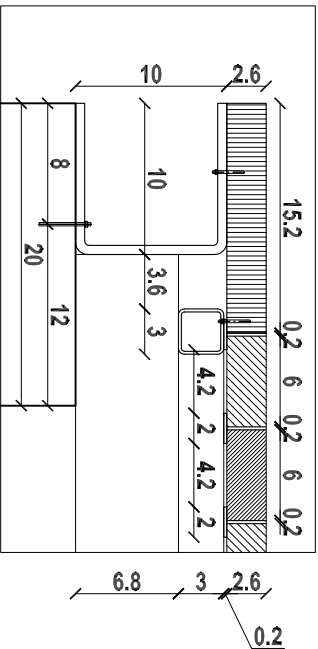
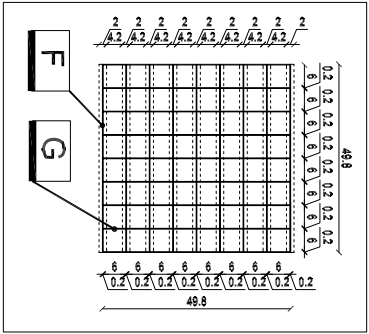
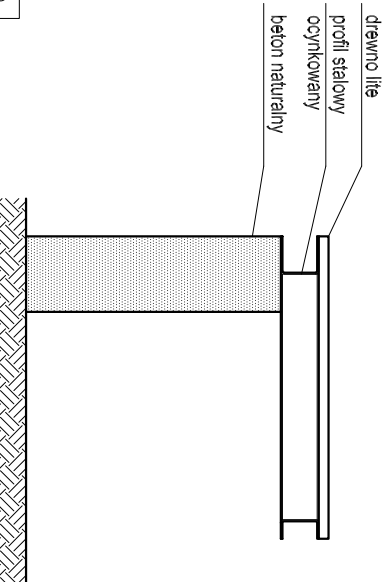
PRZEKRÓJ B - B



WIDOK Z PRZODU



WIDOK Z BOKU



ZESTAWIENIE STALI OCYNKOWANEJ

Wszystkie elementy stalowe ocynkowane ogniowo i malowane proszkowo na kolor RAL 7024.

Stoły szachowe roznieśczone wg Projektu zagospodarowania terenu (12 sztuk).

Wypełnienie pól do gry stołu szachowego przykręcane pomiędzy elementami "F" i "G" wkrętami do drewna Ø 3 mm. Elementy wypełnienia wykonane z drewna egzotycznego bejcowanego w dwóch kolorach - bezbarwnym i ciemnobrązowym.

ELEMENT	PROFIL	DŁUGOŚĆ [mm]	CIEŻAR [kg/m]	IŁOŚĆ [sztuk]	CIEŻAR CAŁKOWITY [kg]
A	□ 100x50x6	650	10,6	2	13,78
B	□ 100x100x6	800	16,9	1	13,52
C	□ 100x50x6	800	10,6	1	8,48
D	□ 30x30x3	650	2,36	2	3,07
E	□ 30x30x3	468	2,36	2	2,21
F1	↔ 20x2	498	0,32	9	1,44
F2	↔ 26x2	498	0,42	9	1,89
Razem elementów F: 9				3,33	
G	↔ 26x2	60	0,42	72	2,16

Razem: 46,55 kg

PROJEKT WYKONAWCZY CZĘŚCI 1

KOMPLEKSU SPORTOWO-REKREACYJNEGO W LESKU

PL YWALNIA WRAZ Z ZAGOSPODAROWANIEM TERENU, DRÓGI, PARKINGI, BOISKA I INFRASTRUKTURA TOWARZYSZĄCA

na działkach ewidencyjnych nr:
116/3, 116/5, 116/6, 116/7, 116/8, 116/9 z obrębku Lesko-Posada Lesko;
239/9, 739/3, 1320 z obrębku Lesko

TOM I ZAGOSPODAROWANIE TERENU

ZESZYT I

PROJEKT UKSZTAŁTOWANIA TERENU, PARKINGU, CHODNIKÓW I MAŁEJ ARCHITEKTURY, BOISK PIASZCZYSTYCH I PLACU ZABAW

Inwestor:

URZĄD MIASTA I GMINY LESKO
ul. Parkowa 1
38-600 Lesko
tel.(013) 469 80 01

Jednostka projektowa:

AUTORSKA PRACOWNIA ARCHITEKTURY CAD SP. Z O.O.
ul. Zamieniecka 46, 04-158 Warszawa
tel. 740 11 45, 740 11 50, fax. 879 84 20,
e-mail: apacad@pro.onet.pl, www.apacad.pl

Projektanci:

zagospodarowanie terenu, arch. Krzysztof Popiński
mała architektura: (główny projektant)
arch. Katarzyna Sikora

St 56/84

Opracowywujący:

Daniel Chomiczewski

Rysunek:

Nazwa rysunku:

STÓŁ SZACHOWY

A-17

Skala: 1:20/1:5 listopad 2008r.